

在线式高速喷射点胶机HD-350M

特性

高性能，性价比高

- 具备高性能条件下的高性价比；
- 非接触式喷射阀HJ8100，实现更小的点胶直径，从而拓宽更广的适用领域；
- 非接触式喷射阀HJ8100，提高点胶一致性，减少材料浪费，提升产能和良率；
- 成熟稳定的高速运动平台；
- UFD控制软件操作简便，编程容易；
- 自动上下板机可简单集成。

可提高产能

- 非接触式喷射消除Z轴移动时间
- 非接触式喷射速度270点/s
- 综合温度控制技术，减少人工干预
- 胶量自动补偿，减少人工调节时间
- 双轨配置减少等待时间
- 自动视觉位置识别与补偿
- 非接触式激光探高，减少高度探测时间

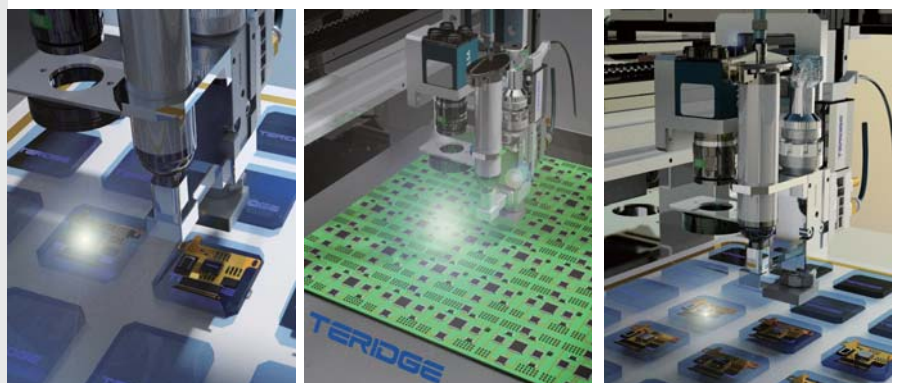
HJ-8100高速喷射阀

- 非接触式喷射
- 高速
无需Z轴运动，喷射速度最高270点/秒，是传统点胶的3~8倍。
- 高精度
最小点胶量5nl，且具有传统点胶无法企及的一致性。
- 高灵活性
非接触，避免针头碰撞工件；极小点胶量，适用更紧凑的空间。
- 低维护高寿命
先进的结构设计，日常清洁和维护简单易行。最先进的纳米耐磨材料配件，是普通材料寿命的20倍以上。
- 拥有独立知识产权
- 流道及喷头恒温系统，确保胶水温度一致性
- 独立调节预紧力和行程

高灵活性

- 能处理多种尺寸的基板或基材，以适应各种客户的要求
- 加热模块选配灵活
- 双轨独立控制，软件操作简便
- 可快速变换产品线

HD350M点胶系统具有明显的高性价比优势，可靠耐用，设计精简，结构紧凑，占用空间小。适用于多规格的电路板、基材。XYZ三轴都采用研磨丝杠，伺服马达，配备简单的友好型操作软件，确保系统稳定可靠。该系统为芯片封装、电路板组装，医疗用品等产品的点胶应用而设计。

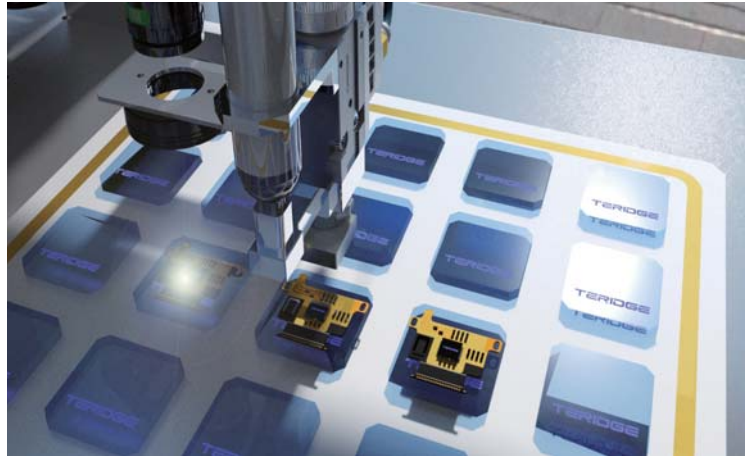


标准配置

- 真空清洁装置
- 高速喷射阀HJ8100
- 55cc、200cc供料装置
- 三色灯（带警报功能）
- 视觉识别系统
- 流道和喷嘴加热器

选配

- 低液位报警装置
- 称重系统
- 激光测高
- 加压泵与储气罐
- 自动上下料装置
- 预热与点胶加热器
- 双轨



在线式高速喷射点胶机HD-350M技术参数

型号	HD-350m
可选配胶阀	针头针筒、高速喷射阀、气动阀、螺杆阀等
类型	在线式
占地尺寸(W×D×H)	750*1285*1769 mm (高度含三色灯, 不含显示屏)
净重(kg)	820
最小点胶区域 (W×Dmm)	295×460 (配备最大尺寸光源的情况下)
工作区域	365*480
轨道高度(mm)	900~950
轨道承重(kg)	3
最大基板厚度(mm)	12
重复精度	±12.5μ@3σ(X,Y,Z)
定位精度	±20μ@3σ(X,Y,Z)
最大速度	1000 mm/s (X,Y)
最大加速度	1g(X,Y)
测高系统	激光测高 (选配)
针头 XY 位置校正精度	±0.05mm (选配)
针头高度校正精度	±0.005mm (选配)
称重系统精度	±0.1mg (选配)
视觉定位系统	30/130/500 万像素工业相机
低液位传感器	电容式传感器 (选配)
供料装置	3cc、5cc、10cc、30/50cc
控制电脑	4U 工业电脑、i3 CPU、4G 内存、64G SSD
功率	1900w (待机功率 850w)
电源要求	单相 220V , 50/60Hz , Max 16A
气源要求	最小气压 : 0.5MPa , 气源清洁

