

8900螺杆式点胶阀



8900螺杆点胶阀应用于高粘度材料的定量输出，主要用于处理锡膏、银浆、导热材料和各类高粘度含填料的流量。采用高分辨率电机驱动，可以保证很高出胶量精度。

特性及优势

- 出胶精度高
- 使用简单，调试方便
- 根据流量要求可选不同的螺杆
- 低维护设计，保证精准计量的同时，可适应多填料或多颗粒物的胶体

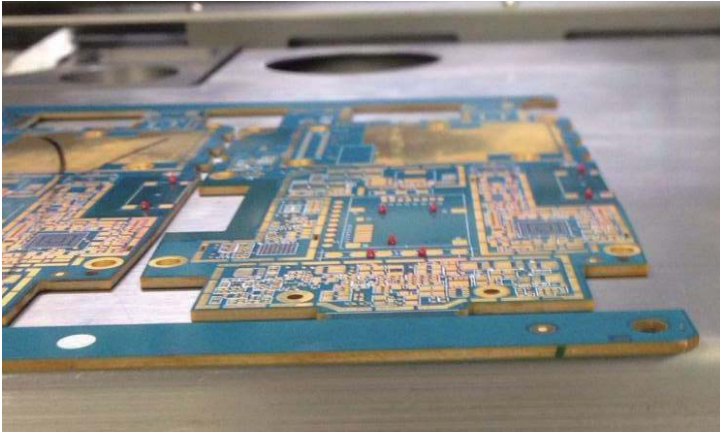
适用材料

- 锡膏
- 银浆
- 导热材料
- 贴片胶
- 高粘度/含填料流体

技术参数

型号	8920mini
定量最小值	0.1 μ l
最小出胶速度	0.1 μ l/s
最小出胶速度	30-120 μ l/s
出胶分辨率	0.015-0.06 μ l
排量	0.015-0.06 ml
螺杆规格	8、16 pitch
重量	200 g
供料接头	鲁尔接头、 Φ 6快速接头

应用推荐：HD-350M高速点胶机+8900螺杆阀



优势

- 高产能
- 无Z轴运动
- 高加速和低稳定时间
- 高一致性
- 点胶量可控制在5%以内
- 可配备电子称量系统可定期检测点胶重量
- 点红胶不拉丝
- CAD文件导入功能
- 极大方便编程和切换机种

点胶效果

- 一致性高
- 可以处理超高粘度的红胶（在喷射阀不能点的情况下，推荐使用8900）
- 螺杆阀有回吸功能，可以控制拉丝



上海力桥自动化技术有限公司

Shanghai Teridge Automation Co.,Ltd.

上海市联航路1505弄号复地浦江中心A1幢410室

Tel: (+86) 21 3475 6882

Fax: (+86) 21 3475 6883

深圳市特瑞吉科技有限公司

Shenzhen Teridge Technology Co.,Ltd

深圳市龙华新区大浪浪口华明工业园A栋5楼

Tel: (+86) 755 2987 0794

Fax: (+86) 755 2101 6225

