

## 高速静音喷射阀 HJ-8105

TERIDGE HJ-8105是一款可喷瞬干胶的喷射阀，满足客户喷射胶点直径在0.3毫米以内的要求。精湛的工艺设计，高速喷胶也能实现静音，改善工作环境。



### 特性及优势

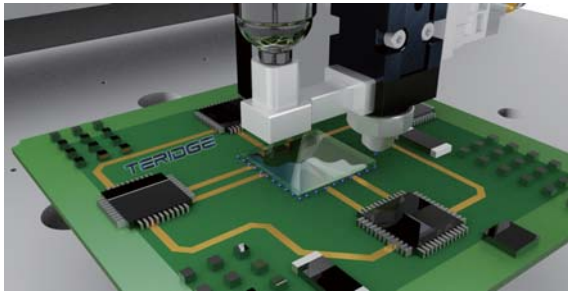
- 高速静音点胶
- 适用多种材料，可喷瞬干胶
- 驱动气压小，可以不使用增压泵
- 均匀涂胶，断胶干净，没有拉丝现象
- 易于使用和维护
- 可实现胶点直径小于0.3mm
- 重量轻

### 应用

- 倒装芯片、CSP&BGA
- 非流动性底部填充
- 大功率LED硅胶荧光粉
- 晶元粘贴材料
- 导电胶和导电环氧胶
- 导热胶
- 堆叠晶元粘接
- UV固化胶
- 表面涂敷
- 平板显示器组装用胶
- 粘度为1-260000cps的流体

## HJ-8105技术规格

性能参数	
最小驱动压力	90Psi
最大工作频率	200cycle/s
最佳供料压力	0~0.3Mpa
最小点径	0.2mm
最佳粘度范围	1~260000Cps



结构参数		
外形尺寸	158mm*121mm*25mm	
重量	550g	
标配	供料组件	不锈钢鲁尔接头接针筒(标配) 倒插接头接料管
	可接针筒规格	3cc、5cc、10cc、30cc、55cc
	可接针管规格	4分管、6分管
	主阀体	不锈钢
	流体腔道	不锈钢
	撞针组件	特质高轻度材料 + SU303
	喷嘴组件	特质高强度材料
	喷嘴尺寸	70 μm, 100 μm, 250 μm, 400 μm, 600 μm
	流体密封圈	PTFE+SUS304
	气体密封圈	聚氨酯
其他 O 型圈	丁腈橡胶	
选配	电磁阀	24V(DC)5W
	加热块	6061AL 阳极氧化
	加热管	110V(DC) 5w
	最高加热温度	80℃
	制冷模块	5℃-35℃可控

## HJ-8105尺寸图

